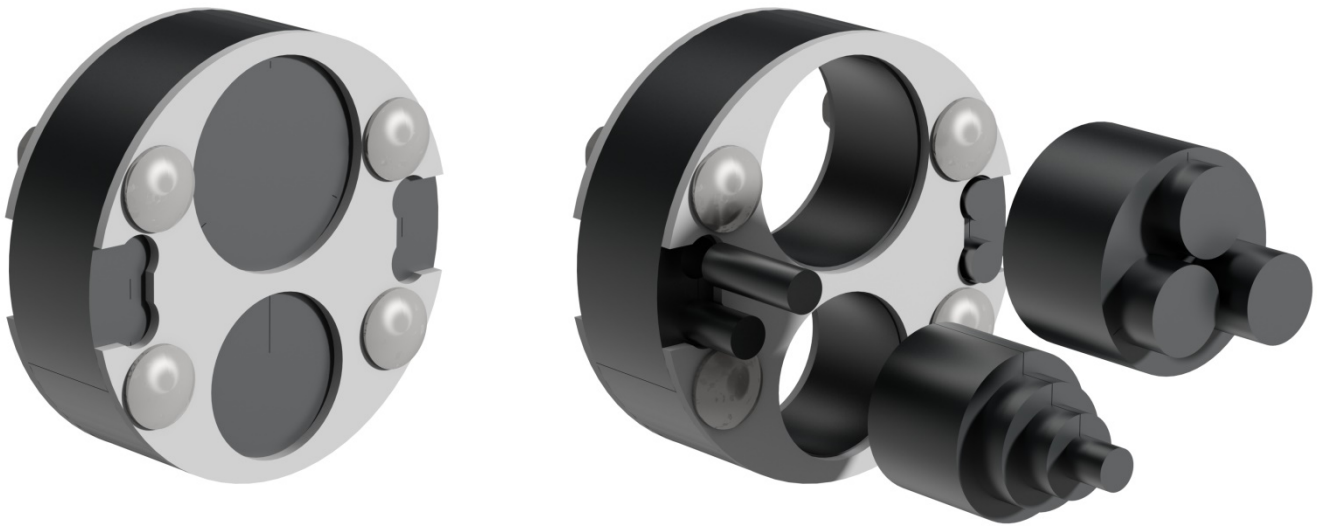


GreenLife



Einbauanleitung Wanddurchführung



www.greenlife.de

Telefonische Unterstützung und Beratung unter:
Telefon: +49 (0) 385 7733 775
E-Mail: service@greenlife.info

Stand: 06/18
Technische Änderungen vorbehalten
Für Druckfehler wird keine Haftung übernommen.

Allgemeines

Allgemeine Hinweise zu Installation und Betrieb

Sehr geehrte Kundin, sehr geehrter Kunde,

wir bedanken uns das Sie sich für unser Produkt entschieden haben und dem entgegengebrachten Vertrauen an uns.

Bei der Warenannahme sollten Sie das Produkt auf eventuelle Transportschäden prüfen.

Sollte die Verpackung Beschädigungen aufweisen, ist das Produkt im Beisein des Lieferanten auspacken und zu prüfen.

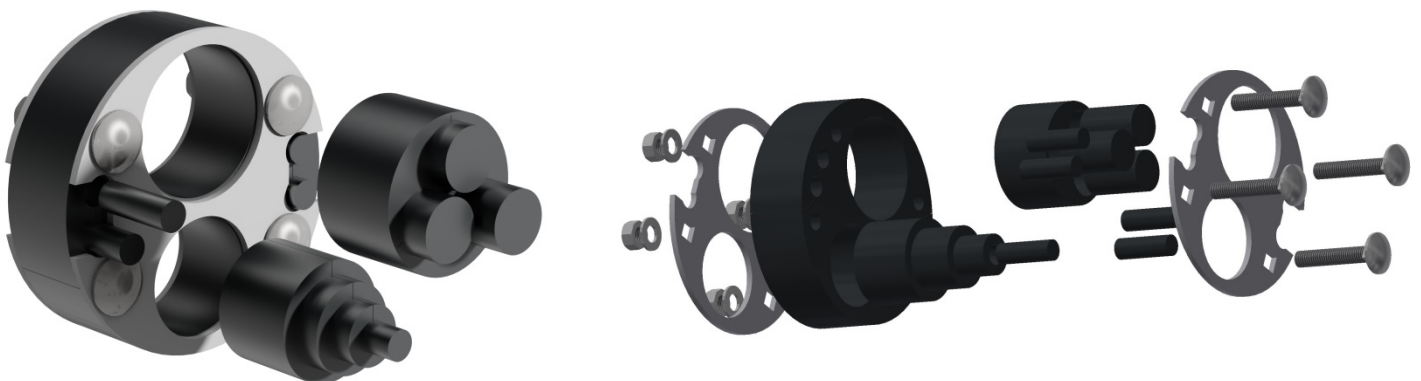
Ist eine Beschädigung vorhanden, so muss diese schriftlich beim Frachtführer angezeigt werden.

Bevor Sie dieses Produkt installieren, elektrisch Anschließen und/oder in Betrieb nehmen ist es unbedingt notwendig diese Anleitung aufmerksam und vollständig zu lesen und alle Sicherheitshinweise, die mit dem folgendem Zeichen gekennzeichnet sind, zu beachten.

Anwendungsgebiet:

Die Wanddurchführung dient der elastischen Abdichtung bei der Durchführung von Saugschlauch, Druckschlauch, Rohr und Kabel.

Die Wanddurchführung ist geeignet zur Abdichtung gegen nicht drückendes Wasser* und Sie bietet teilweise einen Schutz gegenüber Schall und Wärme / Kälte.



Anwendung und Hinweise

Anwendung

Als Futterrohr dient ein bauseits vorhandenes DN 100 / DN 150 KG-Rohr.

Entfernen Sie die vorgeschrittenen Gummiteile für die entsprechend durchzuführenden Schläuche / Kabel (übrige Gummiausschnitte unbedingt in der Wanddurchführung belassen).

Führen Sie die Schläuche und Kabel durch die Wanddurchführung.

Positionieren Sie die Schläuche/Kabel mit der Wanddurchführung im Futterrohr.

Ziehen Sie die 4 Muttern mit Drehmomentschlüssel mit einem Drehmoment von 5 Nm an (immer gegenüberliegend nacheinander anziehen).

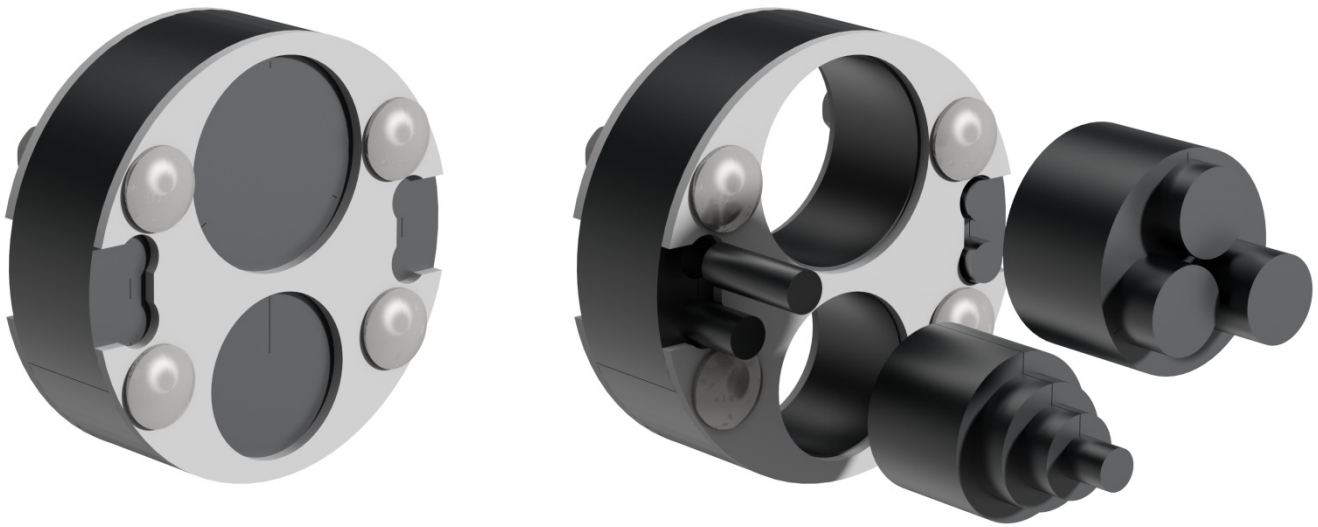
Tipp: Edelstahlschrauben neigen zum festfressen, daher fetten sie die Schrauben.

Sollte kein Drehmomentschlüssel zur Verfügung stehen, ziehen Sie die Muttern immer gegenüberliegend nacheinander an, sodass Schläuche und Kabel nicht mehr leicht von Hand bewegt werden können.



* nicht drückendes Wasser übt auf die Dichtung der Wanddurchführung keinen hydrostatischen Druck aus.

GreenLife



Installation manual Seal-through-the-wall



www.greenlife.de

support and advice:
fon: +49 (0) 385 7733 775
e-mail: service@greenlife.info

Stand: 06/18
reserve technical changes
No liability is accepted for printing errors

general information

general advices on installation and operation

Dear Customer

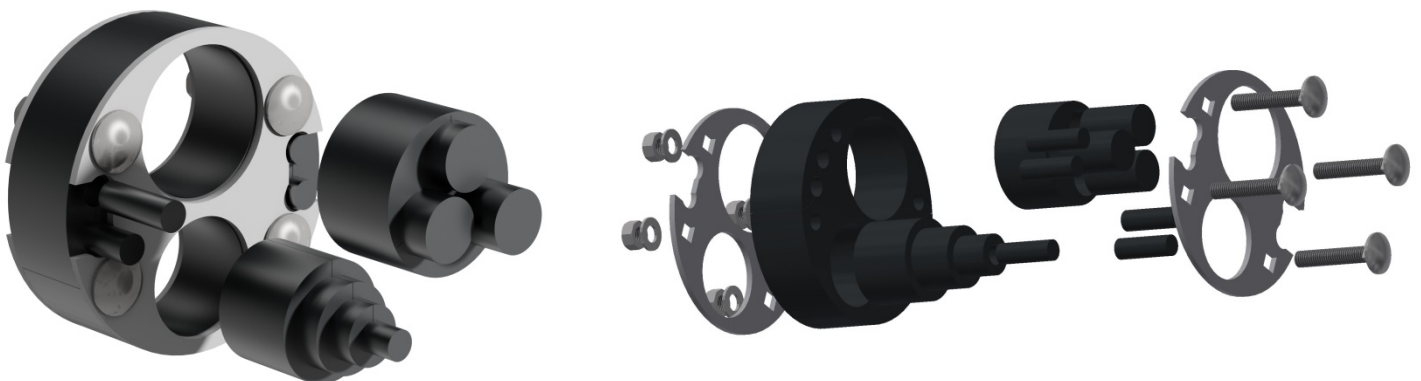
Thank you for purchasing this GreenLife product and thank you for your confidence in us.

Please check the product at arrival for transport damage. The freight carrier is liable for transport damage and not the manufacturer or the supplier. Claims for damage reported after receipt of goods can not be accepted. Should the packaging be damaged, the product should be unpacked immediately in the presence of the delivery agent to ascertain possible damage which must be reported to the freight carrier in writing. The goods must remain with the purchaser until the transport damage has been resolved.

Before you install and/or put this product into operation it is necessary to read these instructions carefully and completely and to observe all safety instructions which are labelled with this symbol.

application field:

The seal-through-the-wall is used for the elastic seal by transaction of pressure hose, suction hose, pipe and electric cable. The wall bushing is qualified for sealing against non-pressing water* and it provides partial protection against noise and heat/cold.



application and advices

application

As a domestic connection pipe should be used a DN 100 / DN 150 pipe. This must be provided by the customer.

Remove the pre-cut rubber parts for the corresponding hoses / electric cables (other rubber cuts must be left in the seal).

Guide the hoses and electric cables through the seal. Position the hoses / electric cables with the seal in the domestic connection pipe. Tighten the 4 nuts with a torque wrench of 5 Nm (always oppose each other).

Tip: Stainless steel screws tend to seize, therefore fat the screws.

If no torque key is available tighten the nuts against each other so that hoses and electric cables can no longer be easily moved by hand.



* Non-pressing water does not exert any hydrostatic pressure on the seal of the wall bushing .